


# ***Nachhaltigkeit***

Unser Ziel ist es, unser Ökosystem zum Wohl **zukünftiger Generationen** lebenswert zu erhalten!

Neben ökologischen Faktoren, wie der **Reduktion des CO<sub>2</sub>-Ausstoßes** und der **Energieeinsparung**, ist auch der **Erhalt natürlicher Ressourcen** wichtig.



*Jeder von uns  
kann durch sein  
eigenes Handeln  
einen Beitrag  
dazu leisten.*


# ***Nachhaltigkeit*** ***bei Stackmann***

Soziale und ökologische Verantwortung ist schon lange Bestandteil unserer Unternehmensphilosophie und wir versuchen, mit vielen kleinen Schritten unserem Ziel nachzukommen.

Aus diesem Grund integrieren wir verstärkt Produkte mit besonders **nachhaltigen Eigenschaften**.

Um auf nachhaltige Produkte hinzuweisen, setzen wir dieses Logo ein:





*Nachhaltigkeit  
heißt für uns,  
dass wir uns stän-  
dig hinterfragen  
und Prozesse  
optimieren.*

# ***Nachhaltigkeit***

***Machen Sie mit!***

Wir wollen helfen, Ressourcen einzusparen und die Umwelt zu schützen.

Dazu brauchen wir Ihre Hilfe und Ihr Vertrauen.

Bringen Sie eine ***wiederverwendbare Tragetasche*** für Ihre Einkäufe mit und melden Sie sich mit Ihrer eMail-Adresse zum ***Stackmann eClub*** an.

**So helfen Sie aktiv mit,**  
Ressourcen einzusparen.



# Nachhaltigkeit

## bei unseren Lieferanten

Viele unserer Lieferanten und Partner legen Wert auf hohe Qualitäts-, Sozial- und Umweltstandards wie z.B.

JACK&JONES



ETERNA

Steiff

s.Oliver

Q/S  
designed by

deuter

Marc O'Polo

MORE & MORE



MAC

SCOTCH & SODA



VOSSEN<sup>®</sup>  
A TOUCH OF ENERGY

SAMOON

BRAX  
FEEL GOOD

haltrac  
est. 1972

KUNERT

TOMMY HILFIGER

BOSS  
HUGO BOSS

OPUS

GERRY WEBER

TAIFUN

COMMANDER

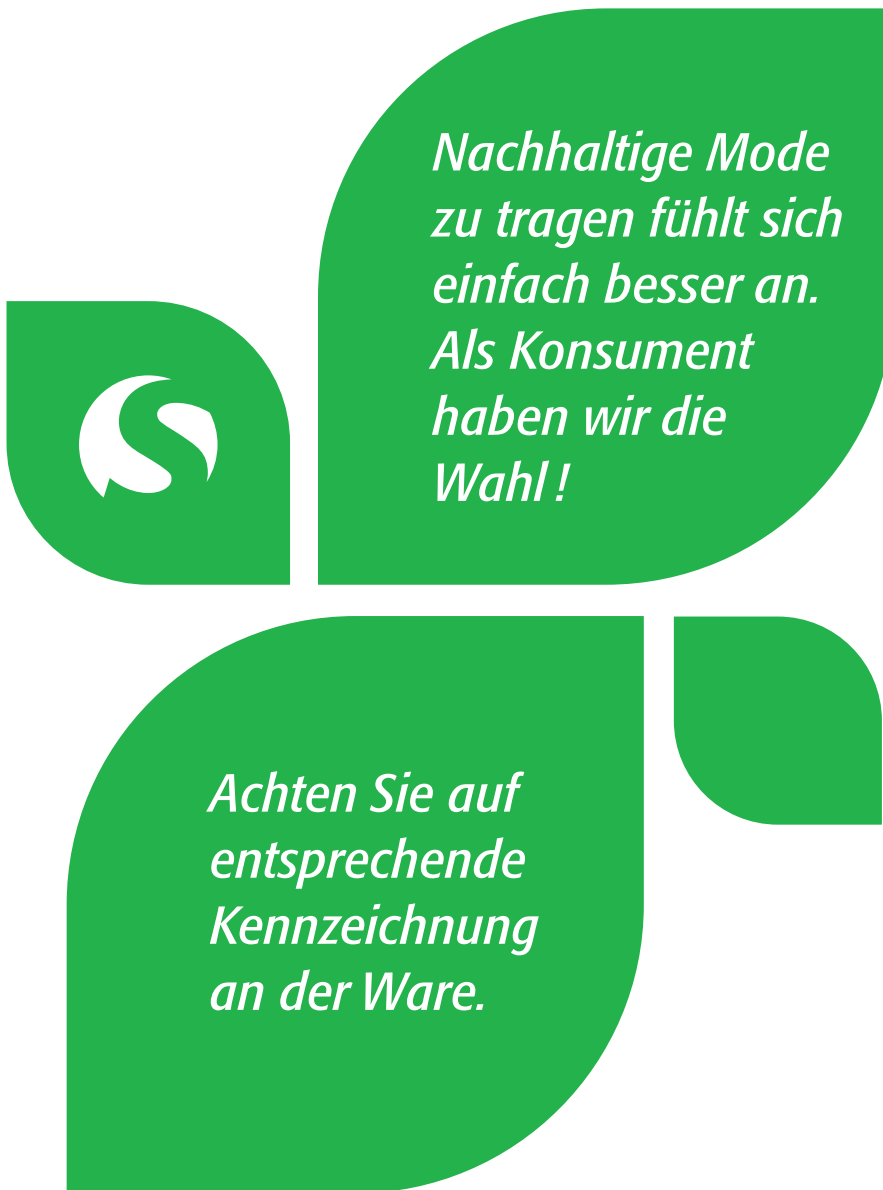
  
ERDBÄR<sup>®</sup>

mey

 NATIONAL  
GEOGRAPHIC

soruka

# ***#morgenistheute***



*Nachhaltige Mode  
zu tragen fühlt sich  
einfach besser an.  
Als Konsument  
haben wir die  
Wahl!*

*Achten Sie auf  
entsprechende  
Kennzeichnung  
an der Ware.*

## ***Beispiel Lieferant:***

NILE produziert **ökologisch**,  
**sozialverantwortlich** und  
**wirtschaftlich**.



### ***Fair working conditions***

NILE übernimmt die Verantwortung für die sozial-ökologischen Standards vor Ort und ist langjähriges Mitglied der Organisation „amfori“.

### ***Eco materials***

Sorgfältige Materialwahl im Hinblick auf die Umwelt und das Wohl der Tiere.

### ***Clean water***

Saubere Färbereien und Druckereien - als klares Bekenntnis zur Nachhaltigkeit.

# ***Beispiel Material:*** ***Baumwolle***

## ***Cotton made in Africa (CmiA)***

Nachhaltig produzierte Baumwolle aus Afrika. Sozial, umweltschonend, ohne Gentechnik.



[www.cottonmadeinafrica.org](http://www.cottonmadeinafrica.org)

## ***Better Cotton Initiative (BCI)***

Die Better Cotton Initiative ist ein Programm mit dem Ziel, die nachhaltige Produktion von Baumwolle zu fördern.

[www.bettercotton.org](http://www.bettercotton.org)



## ***Organic Cotton***

Bio-Baumwolle, die gemäß der Richtlinien des ökologischen Landbaus angebaut wird.

[www.bettercotton.org](http://www.bettercotton.org)

## ***Global Organic Textile Standard (GOTS)***

Weltweit führender Standard für die Verarbeitung von Textilien aus biologisch erzeugten Naturfasern. Er definiert umwelttechnische Anforderungen entlang der textilen Produktionskette und fordert gleichzeitig die Einhaltung von Sozialkriterien.

[www.global-standard.org](http://www.global-standard.org)





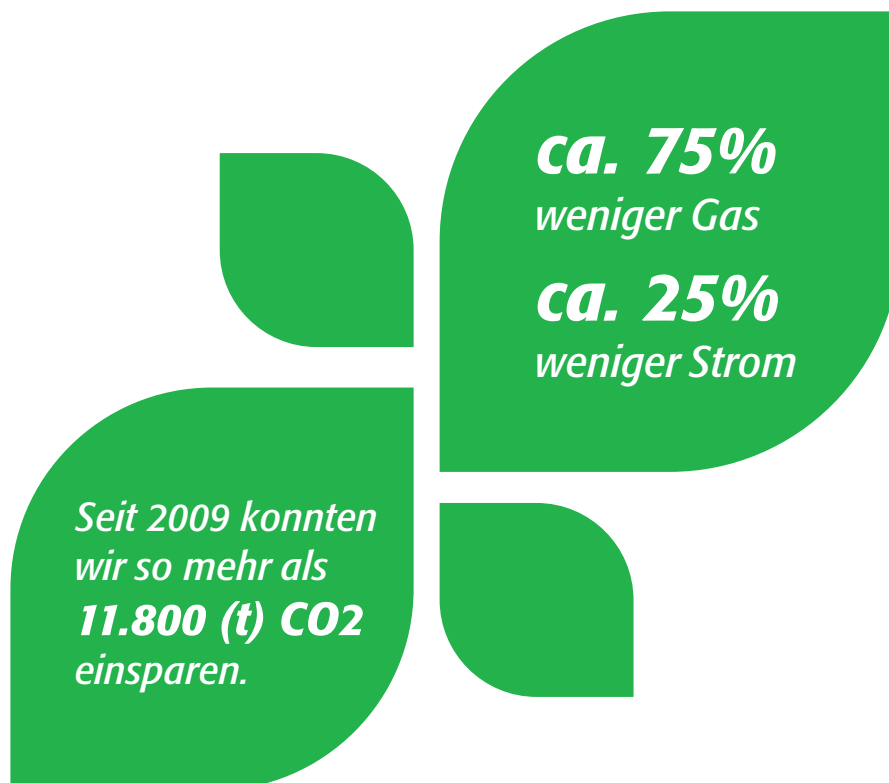
# **Unser Haus wird zu** **100% klimaneutral** **betrieben**

**Einsparung Gas** (im Vergleich 2009 zu 2019):  
ca. 75% durch Einsatz modernster  
Geothermie-Technik für Heizung

**Einsparung Strom** (im Vergleich 2009 zu 2019):  
ca. 25% durch Einsatz energieeffizienter  
Leuchtmittel und Kühlung durch Geothermie

Seit 2012 100% **Ökostrom** im ganzen  
Stackmann Haus

Seit 2020 werden wir mit **Ökogas** beliefert  
und sind 100% CO2-neutral



## ***Was ist Ökostrom?***

Ökostrom wird aus sogenannten erneuerbaren Energien wie z.B. Wind-, Solar- oder Wasserkraft gewonnen. Die Anlagen verteilen sich über ganz Europa.

## ***Woher kommt Ökostrom?***

Der Ökostrom der Stadtwerke Buxtehude stammt zu 100% aus zertifizierten europäischen Anlagen erneuerbarer Energien mit modernsten Umweltstandards.

## ***Was ist Ökogas?***

Die durch den Einsatz von Ökogas entstehenden CO<sub>2</sub>-Emissionen werden durch Investitionen in ausgewählte Klimaschutzprojekte kompensiert.

Neutralisiert wird diese Klimabelastung durch die Stadtwerke Buxtehude, die für jeden Ökogas-Kunden einen Betrag in ein Methangasvermeidungs-Projekt im Ruhrgebiet investiert.

# ***E-Ladesäulen*** ***für Auto und Fahrrad***

Nutzen Sie unseren Service und laden Sie Ihr E-Auto (im Parkhaus) oder E-Bike (in der Viverstraße) während Ihres Einkaufs **kostenlos mit Ökostrom auf.**



# ***LED-Leuchtmittel***

## ***im Stackmann Haus***

Seit 2014 wurden nach und nach CDM-T-Leuchtmittel gegen energiesparende LEDs ersetzt.

Inzwischen sind ca. **97% aller Leuchtmittel** im Verkauf LEDs. Dadurch konnte der Energieverbrauch um **mehr als die Hälfte gesenkt** werden.

**Einsparung Strom durch LED-Technik**  
über 1.000.000 kw/Jahr



# ***Nachhaltigkeit*** ***in der Gastronomie***

Stackmann steht für die Region und seine Menschen. In unserer Gastronomie arbeiten wir grundsätzlich mit regionalen und saisonalen Produkten.

In unseren Abläufen engagieren wir uns dafür, Ressourcen zu sparen.

Sowohl Lebensmittelabfälle als auch Verpackungsmüll wird durch verschiedene Maßnahmen schrittweise minimiert.

Wir beziehen Lieferanten aktiv in diesen Prozess mit ein und versuchen gemeinsam neue Wege zu gehen.

# ***Nachhaltigkeit***

## ***in der Gastronomie***

- Unser Fleisch stammt größtenteils von **Fleischerei Bartsch** aus Nottensdorf.
- Obst und Gemüse beziehen wir von **Großhändler Quast** in Hamburg und stammt hauptsächlich aus der Region bzw. Nachbarländern.
- Grundsätzlich wird in unserer Küche **saisonal gearbeitet**.
- Wir bieten vermehrt **vegane/vegetarische Gerichte** an.
- In unserer Backstube werden ausschließlich **frische Früchte** verarbeitet.
- Seit langem schon setzen wir besonders **umweltfreundliche Spülmittel** ein (mit EU-Ecolabel ausgezeichnet).
- Getränke gibt es nur aus **Glasflaschen** mit Pfandsystemen.



# ***Müllvermeidung*** ***in der Gastronomie***

**Umweltfreundlicher Ersatz für „Mini-packungen“** liegt uns am Herzen.  
Folgende Maßnahmen haben wir bereits umgesetzt:

- Kaffeesahne in kleinen Milchkännchen
- Ketchup/Mayo/Senf in Glasschälchen
- Marmelade in Glasschälchen
- Butter portioniert auf Eis gelegt
- Zitronensaft aus Fruchtstückchen zum Ausdrücken
- Zucker im Streuer oder großem Gefäß



*Wir verzichten auf  
Einzel-Portionen/  
-Verpackungen*

# **RECUP Pfandbecher** *statt Einwegbecher*

Wir haben uns dem deutschlandweiten Pfandsystem RECUP angeschlossen und verwenden für Coffee-to-go **RECUP Pfandbecher** statt Einwegbecher aus Plastik. Die Pfandbecher können bei allen teilnehmenden RECUP-Partnern zurückgegeben werden.

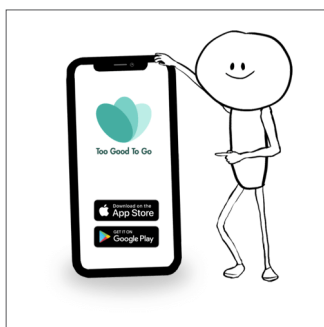
## **Too Good To Go** *Wir retten Lebensmittel*

Um das Wegwerfen von Lebensmitteln zu vermeiden, bieten wir über die **APP „Too Good to go“** „Überraschungstüten“ zum günstigen Preis an.

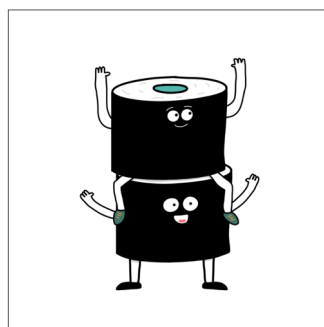
Damit tragen wir zur **Reduzierung der Lebensmittelverschwendung** bei.



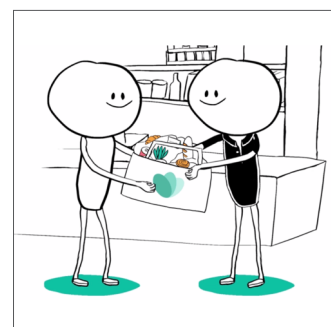
Too Good To Go



**App runterladen**



**Essen aussuchen**



**Tüte abholen**



# ***Nachhaltigkeit***


## ***Stackmann Tragetaschen***

Wir haben uns der Empfehlung des Handelsverbands Deutschland (HDE) angeschlossen und setzen auf **freiwillige Selbstverpflichtung**.

Danach werden Tragetaschen nur noch **gegen eine Gebühr** abgegeben.

Seit der Einführung im Jahr 2016 konnten dadurch **viele Plastiktüten eingespart** werden.

Als Alternative zur Tüte bieten wir eine **wiederverwendbare Stackmann Tasche** sowie einen **praktischen Shopper** zum Selbstkostenpreis an.



*Die beste Lösung  
bleibt das  
Mitbringen einer  
**mehrfach  
verwendbaren  
Tasche!***

# ***Nachhaltigkeit***

## ***Trinkwasser-Brunnen***

Mit den Einnahmen aus dem Tütenentgelt bauen wir in Zusammenarbeit mit den **Buxtehuder Stadtwerken** im Sommer 2020 einen **Trinkwasser-Brunnen** in der Buxtehuder Innenstadt.

Dieser Trinkwasser-Brunnen wird für die **nächsten 10 Jahre** betrieben.




# ***Nachhaltigkeit***

## ***Die neue Papiertragetasche***

Unser Tütensortiment wird im Laufe des Jahres auf **Papiertüten umgestellt**.  
Alte Bestände an Plastiktüten werden bis dahin aufgebraucht sein.

Unsere neuen Papiertragetaschen

- bestehen aus **nachwachsendem Rohstoff**
- sind **biologisch abbaubar**
- sind **recyclingfähig**
- werden mit **Wasserfarben bedruckt**
- werden in **Deutschland hergestellt**

A stylized graphic of a plant with four green leaves. The leaves are arranged in a cross-like pattern, with one leaf pointing left, one pointing right, one pointing up, and one pointing down. The leaves have rounded, curved edges. The text is located inside the right-pointing leaf.

***Wir prüfen  
ständig, was  
wir besser  
machen  
können...***

# ***Nachhaltigkeit***

## ***Stackmann eClub***

Seit Einführung des Stackmann eClubs werden viele Informationen für unsere Kunden **umweltschonend auf digitalem Wege** per **eMail** anstatt per Post versendet.

Eine Mitgliedschaft im eClub hat neben dem umweltfreundlichen Aspekt **viele weitere Vorteile:**

- Spontane und kurzfristige Informationen zu allen Aktionen im Stackmann Haus
- 10 € Begrüßungs-Gutschein
- Informationen zu allen Coupon- und Rabattaktionen
- Einladungen zu Events
- Exklusive Aktionen nur für eClub-Mitglieder
- Sie wählen selbst aus, welche Informationen Sie erhalten möchten

***Melden Sie sich noch heute am Kundencenter zum eClub an!***



# *Nachhaltigkeit*

## *Printmedien*

Auch bei unseren Printmedien achten wir stark auf umweltfreundliche Aspekte.

Unsere Print-Malings werden ausschließlich auf **FSC zertifiziertem Papier** gedruckt.



Das FCS-System sichert die Nutzung der Wälder gemäß den sozialen, ökonomischen und ökologischen Bedürfnissen heutiger und zukünftiger Generationen.

Unsere Haus-Prospekte werden überwiegend auf mit **dem Blauen Engel** zertifizierten Papier gedruckt.

Der Druck erfolgt mit **100% Ökoenergie**. Die durch den Druck entstehenden CO<sub>2</sub>-Emissionen werden durch **EversReForest Erstaufforstungsprojekte** in Schleswig-Holstein zu 100% kompensiert.



# Nachhaltigkeit

## Geothermie

### Energiesystem Geothermie

Wärme und Kälte für die Temperatur im Haus wird aus der Erde gewonnen.

Anzahl der Erdsonden: 65  
Tiefe der Erdsonden: 150 m  
Leitungslänge: 30.440 m

